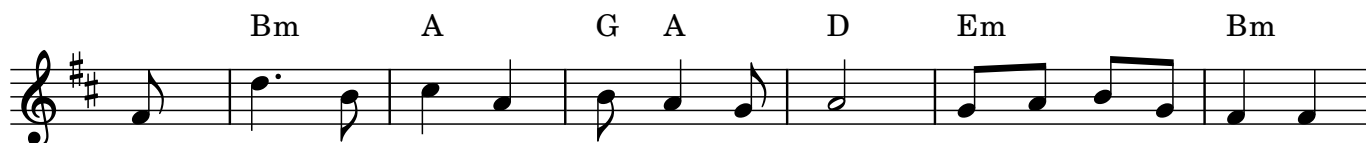
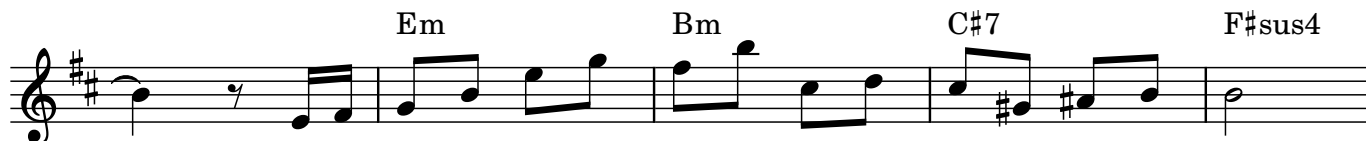


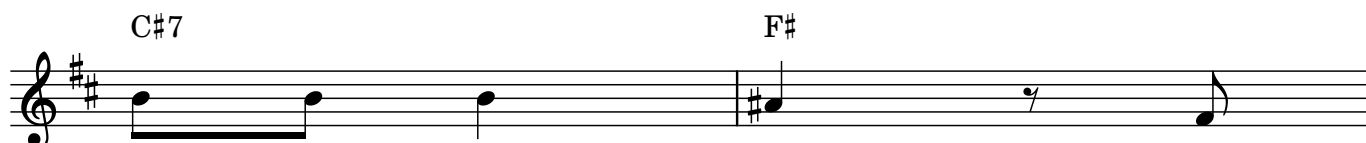
# VÌ NGOÀI CHÚA RA

PHÙNG MINH MÃN

♩ = 60



1/ Chỉ có mình Chúa là chốn con tựa nương, là thành lũy vững bền chờ  
2/ Tựa nép vào bên lòng Chúa con thành thói, như em bé thơ dại ngủ  
3/ Quyền quý lợi danh tựa cánh hoa mỏng manh, một cơn gió vô tình làm



che con yên hàn. Dù  
ngon trong tay mẹ. Nguyễn  
hoa kia xa cảnh. Hạnh



có cuồn phong dù bão giông giăng đầy,  
ước đời con được Chúa yêu thương hoài,  
phúc đời con là Chúa luôn ở cùng,



con vẫn không lo gì khi đời có Ngài  
thao thức suốt canh dài con tưởng nhớ Ngài  
là phúc vinh thiên đàng muôn đời bất tận

Bm A G A D

Đk; Vì ngoài Ngài ra con tìm đâu thấy bình an,  
 Vì ngoài Ngài ra con tìm đâu bình an tìm thấy bình an

Em Bm C#7 F#

Nào có chi lâu bền ở nơi dương trần.  
 an Chẳng chi lâu bền nơi dương trần,

Bm A G A D

Vì ngoài Ngài ra ai là chốn con nương nhờ,  
 Vì ngoài Ngài ra con tìm đâu là nơi nương

Em Bm F#7 Bm

từ nay đến muôn đời xin Ngài bảo toàn thân con  
 nàu Khấn xin Chúa bảo toàn thân con.