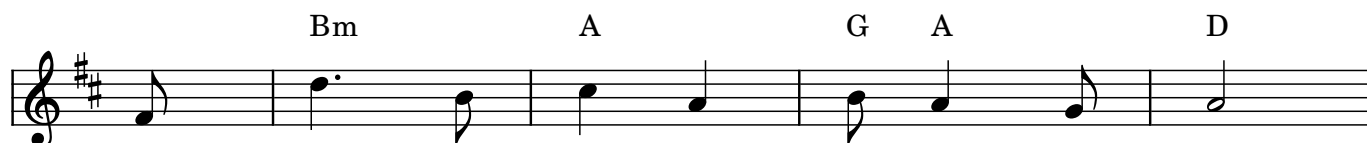
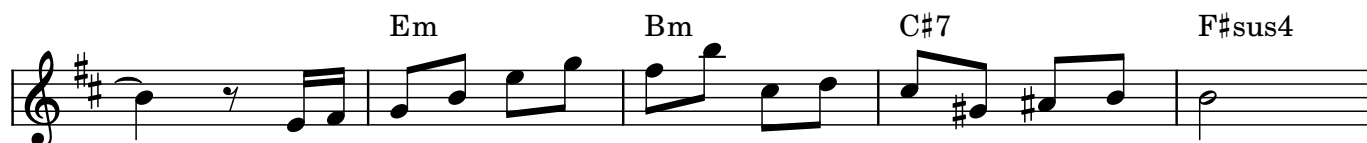


VÌ NGOÀI CHÚA RA

PHÙNG MINH MÃN

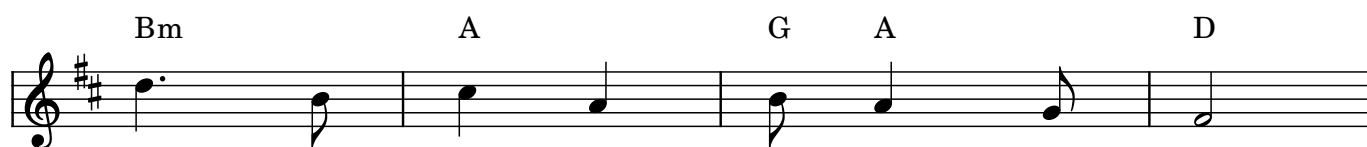
♩ = 60



1/ Chỉ có mình Chúa là chôn con tựa nương,
2/ Tựa nép vào bên lòng Chúa con thành thời,
3/ Quyền quý lợi danh tựa cánh hoa mỏng manh,



là thành lũy vững bền chở che con yên hàn. Dù
như em bé thơ dại ngủ ngon trong tay mẹ. Nguyễn
một cơn gió vô tình làm hoa kia xa cành. Hạnh



có cuông phong dù bão giông giăng đầy,
ước đòi con được Chúa yêu thương hoài,
phúc đòi con là Chúa luôn ở cùng,



con vẫn không lo gì khi đòi có Ngài
thao thức suốt canh dài con tưởng nhớ Ngài
là phúc vinh thiên đàng muôn đời bất tận

Bm A G A D

Đk; Vì ngoài Ngài ra con tìm đâu thấy bình an,
 Vì ngoài Ngài ra con tìm đâu bình an tìm thấy bình

Em Bm C#7 F#

Nào có chi lâu bền ở nơi dương trần.
 an Chẳng chi lâu bền nơi dương trần,

Bm A G A D

Vì ngoài Ngài ra ai là chốn con nương nhờ,
 Vì ngoài Ngài ra con tìm đâu là nơi nương

Em Bm F#7 Bm

từ nay đến muôn đời xin Ngài bảo toàn thân con
 nàu Khấn xin Chúa bảo toàn thân con.