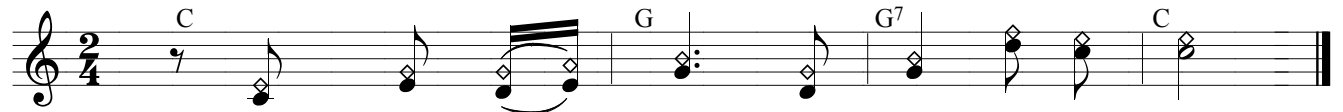


Đáp Ca Chúa Nhật 27 TN A

(Tv 79; 9, 12, 13-14, 15-16, 19-20) (Bản dịch 2003)

Nhạc: Fx. Hùng Minh



Đ. Vườn nho của Chúa là nhà Is - ra - en.



1. Từ Ai - cập Chúa đã mang về một gốc nho, Chúa



đã đuổi chư dân đi để ương trồng nó. Nó vươn ngành



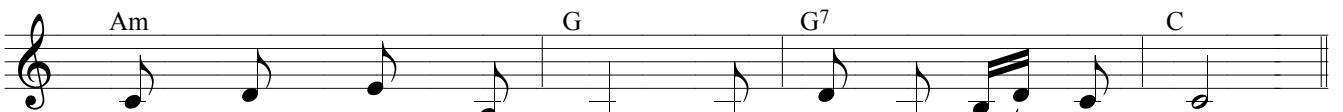
ra cho tới nơi biển cả, vươn chồi non cho tới chỗ đại giang.



2. Tại sao Ngài phá vỡ hàng rào, để bao khách qua đường đều



lấy hái nó, để lợn rừng xông ra tàn phá,



và muông thú ngoài đồng dùng nó làm cỏ nuôi thân.



3. Lạy Chúa thiên binh xin thương trở lại, từ trời



cao xin nhìn coi và thăm viếng vườn nho này.



Xin bảo vệ vườn nho mà tay hữu Ngài đã cấy,

Am G G7 C

bảo vệ ngành nho mà Ngài đã củng cố cho mình.

C Am Dm G C

4. Chúng con sẽ không còn rời xa Chúa nữa, Chúa

G C G7 C

cho chúng con được sống và chúng con ca tụng danh Ngài.

Am F C G Dm

Lạy Chúa thiên binh xin cho chúng con được phục hồi, xin tỏ thiên

G Am C G Dm7 G7 C

nhân hiển từ Chúa ra, hầu cho chúng con được ơn cứu sống.

ALLELUIA: (Lc 19; 38)

A A7 D E7

Al - lê - lu - ia. Al - lê - lu - ia. Al -

Al - lê - lu - ia. Al - lê - lu -

A G#m C#m E7 A *Fine*

lê - lu - ia. Al - lê - lu - ia.

ia. Al - lê - lu - ia. Al - lê - lu - ia.

A Bm E A F#m

Nếu ai yêu mến Thầy thì sẽ giữ Lời Thầy, và Cha Thầy sẽ yêu

A E A C#m Bm E7 A *D.S. al Fine*

mến người ấy, và chúng ta sẽ đến và ở trong người ấy.