

Đáp Ca Chúa Nhật 33 TN C

(Tv 97)

Nhạc: Trần Minh



Đ. Chúa ngự đến, Ngài xét xử muôn dân cách công bình.



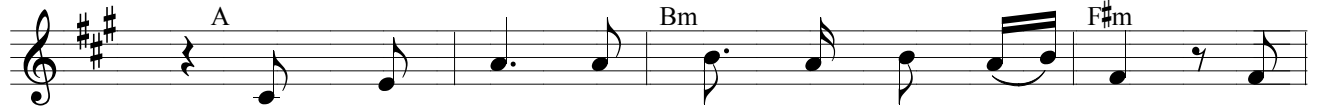
1. Hãy ca mừng Chúa, họa tiếng lục huyền cầm, với



lục huyền cầm, với nhạc cụ râm ran. Thổi kèn



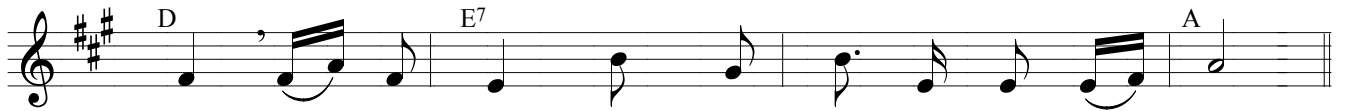
lên, hãy rúc tù và, hân hoan trước nhan thánh Chúa, vị quân vương.



2. Gầm vang lên, đại dương và muôn hải vật, địa



cầu và tất cả dân cư. Sông hãy vỗ tay, núi hãy reo



mừng, hãy reo mừng trước nhan Chúa vì Ngài ngự đến.



3. Ngài ngự đến xét xử địa cầu cách công



minh, và xét xử muôn dân cách chính trực.

ALLELUIA:

Musical notation for the first system of the Alleluia. It consists of a treble and a bass staff. The treble staff has a key signature of three sharps (F#, C#, G#) and a common time signature. The lyrics are: "Al - lê - lu - ia. Al - lê - lu - ia. Al -". The bass staff has the same key signature and time signature. The lyrics are: "Al - lê - lu - ia. Al - lê - lu -". Chords A, A7, D, and E7 are indicated above the treble staff.

Musical notation for the second system of the Alleluia. It consists of a treble and a bass staff. The treble staff has a key signature of three sharps (F#, C#, G#) and a common time signature. The lyrics are: "lê - lu - ia. Al - lê - lu - ia. Fine". The bass staff has the same key signature and time signature. The lyrics are: "ia. Al - lê - lu - ia. Al - lê - lu - ia.". Chords A, G#m, C#m, E7, and A are indicated above the treble staff.

Musical notation for the third system of the Alleluia. It consists of a treble and a bass staff. The treble staff has a key signature of three sharps (F#, C#, G#) and a common time signature. The lyrics are: "Các con hãy trỗi dậy và ngẩng đầu lên,". The bass staff has the same key signature and time signature. The lyrics are: "vì ơn giải thoát của các con đã gần đến. D.S. al Fine". Chords A, F#m, E, and A are indicated above the treble staff.

