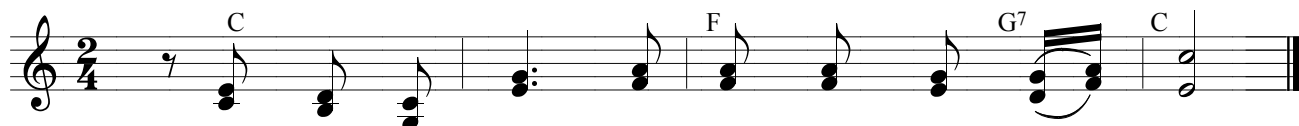


Đáp Ca Chúa Nhật 25 TN C

(Tv 112)

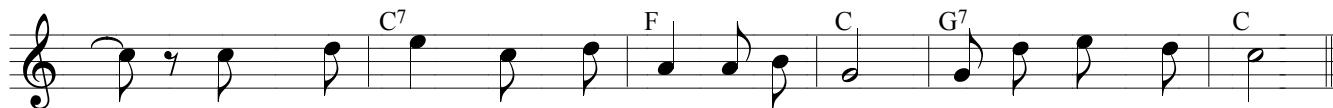
Nhạc: Trần Minh



Đ. Hãy ca ngợi Chúa Đấng cất nhắc người nghèo khó.



1. Hỡi các tôi tớ Chúa, hãy ca ngợi, hãy ca ngợi danh Chúa.



Nguyện danh Chúa được chúc tụng từ bây giờ và cho đến muôn đời.



2. Chúa siêu việt trên hết mọi dân và vinh quang Ngài vượt



trên các tầng trời. Nào ai được như Chúa, Thiên Chúa chúng ta, Đấng



ngự trên nơi cao thăm, đoái xem khắp cả đất trời.



3. Ngài nâng kẻ mọn hèn lên từ bụi đất, và cất



nhắc người nghèo khó khỏi chỗ phân tro, để cho họ ngồi



chung với bậc quyền quý, với bậc quyền quý của dân Ngài.

ALLELUIA:

Musical notation for the first system of the Alleluia. It consists of a treble and bass staff. The treble staff has a key signature of three sharps (F#, C#, G#) and a common time signature. The lyrics are: "Al - lê - lu - ia. Al - lê - lu - ia. Al -". The bass staff has the lyrics: "Al - lê - lu - ia. Al - lê - lu -". Chords A, A7, D, and E7 are indicated above the treble staff.

Musical notation for the second system of the Alleluia. It consists of a treble and bass staff. The treble staff has a key signature of three sharps and a common time signature. The lyrics are: "lê - lu - ia. Al - lê - lu - ia. Al - lê - lu - ia. Fine". The bass staff has the lyrics: "ia. Al - lê - lu - ia. Al - lê - lu - ia.". Chords A, G#m, C#m, E7, and A are indicated above the treble staff.

Musical notation for the third system of the Alleluia. It consists of a single treble staff with a key signature of three sharps and a common time signature. The lyrics are: "Chúa Giê - su Ki - tô mặc dù giàu sang, Người đã nên nghèo". Chords A, D, and A are indicated above the staff.

Musical notation for the fourth system of the Alleluia. It consists of a single treble staff with a key signature of three sharps and a common time signature. The lyrics are: "khó vì anh em, để anh em nên giàu có. D.S. al Fine". Chords F#m, Bm7, E7, and A are indicated above the staff.

