

HANG BÊLEM

Hải Linh



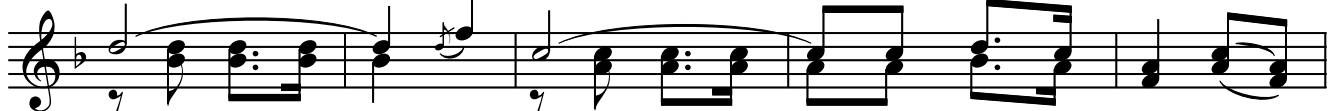
Đêm đông lạnh lẽo Chúa sinh ra đời Chúa sinh ra đời nằm trong hang



đá nơi máng lừa. Trong hang Bê - lem ánh sáng tỏa lan tung



bừng nghe trên không trung tiếng hát Thiên Thần vang lừng đàn



hát (réo rất tiếng hát) xướng ca (dư âm vang xa) Đây Chúa thiên tòa giáng



sinh vì ta. Người hỡi (hãy kíp bước tới) đến



xem (nơi hang Bê - lem) ôi Chúa giáng sinh khó khăn thấp hèn.



Nửa đêm mừng Chúa giáng sinh ra chốn gian trần. Người đem ơn



phúc xuống cho muôn dân lầm than Nơi hang Bê lem



1. Thiên Thần xướng ca. Thiên Chúa vinh danh chúng nhân an hòa.
2. Chiên lừa thở hơi tan giá đêm đông ấm thân con người.
3. Mực đồng xúm quanh ca hát vang lừng mến yêu chân thành.
4. Huy hoàng ánh sao đưa lối Ba Vua phương đông đến châu.
5. Ta quỳ thiết tha xin Chúa nhân hiền xuống ơn chan hòa.