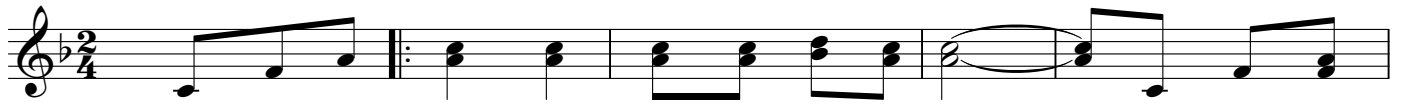


Đường Đi Có Chúa



ĐK. Đường đi có Chúa gian nguy ta có lo chi._____ Đường đi có
...quyết hiên ngang theo Chúa ra đi._____ Dù đường đây



Chúa đau thương ta quyết ra đi._____ Ta luôn hằng
muôn chông gai ta có lo chi._____ Đi theo Thiên



hái lên đường chông gai nguy khó coi thương ra
Chúa kêu mời mang tin yêu đến cho đời mong...



đi gieo rắc tình thương._____ Cùng nhau ta... cho sáng danh Chúa Trời._____



1. Chúa là mục tử dẫn dắt ta đi. Chúa là ánh sáng soi
2. Chúa là đường ngay ta quyết đi theo. Chúa là chân lý ta



lối ta đi. Đi có Chúa ta không còn lo lắng
quyết tin yêu. Đi theo Chúa khắp nơi truyền rao Phúc



chi. Trong tay Chúa an tâm nào ta bước đi._____
Âm. Mang tin mến yêu thương nào ta bước đi._____