

# *kinh hòa bình*

KIM LONG

Lạy Chúa từ nhân Xin cho con biết mến yêu và phụng sự  
Chúa trong mọi người. Lạy Chúa xin hãy dùng  
con như khí cụ bình an của Chúa Để  
con đem yêu thương vào nơi oán thù, Đem thứ tha vào nơi lạng  
nhục Đem an hòa vào nơi tranh chấp, Đem chân lý vào chốn lỗi  
lầm. Để con đem tin kính vào nơi nghi nan, Chiếu trông cậy vào nơi thất  
vọng. Để con dọi ánh sáng vào nơi tối tăm, Đem niềm



vui đến chốn u sầu. Lạy Chúa, xin hãy dậy con,



Tim an ủi người hơn được người ủi an, Tim hiểu biết



người hơn được người hiểu biết, Tim yêu mến người hơn



được người mến yêu. Vì chính khi hiến thân là



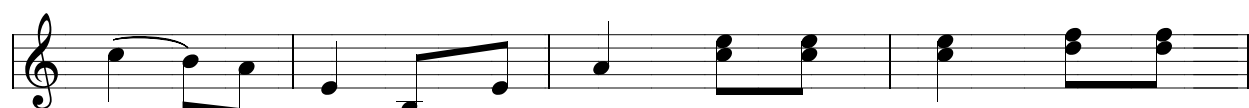
khi được nhận lãnh, Chính lúc quên mình là lúc gặp lại bản



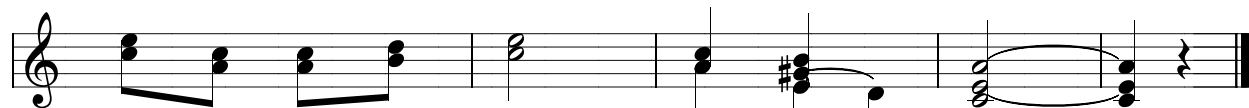
thân. Vì chính khi thứ tha là khi được tha thứ, Chính lúc chết



đi là khi vui sống muôn đời. Ôi Thần Linh thánh



ái xin mở rộng lòng con, Xin thương ban xuống những



ái lòng đầy thiện chí ơn An Bình.